

1. 数据表

年份	类别	数值
2010	类别A	100
2010	类别B	150
2010	类别C	200
2011	类别A	120
2011	类别B	180
2011	类别C	250
2012	类别A	150
2012	类别B	220
2012	类别C	300

2. 数据表



3. 数据表

年份	类别	数值
2010	类别A	100
2010	类别B	150
2010	类别C	200
2011	类别A	120
2011	类别B	180
2011	类别C	250
2012	类别A	150
2012	类别B	220
2012	类别C	300

4. 数据表

年份	类别	数值
2010	类别A	100
2010	类别B	150
2010	类别C	200
2011	类别A	120
2011	类别B	180
2011	类别C	250
2012	类别A	150
2012	类别B	220
2012	类别C	300

5. 数据表

年份	类别	数值
2010	类别A	100
2010	类别B	150
2010	类别C	200
2011	类别A	120
2011	类别B	180
2011	类别C	250
2012	类别A	150
2012	类别B	220
2012	类别C	300

6. 数据表

年份	类别	数值
2010	类别A	100
2010	类别B	150
2010	类别C	200
2011	类别A	120
2011	类别B	180
2011	类别C	250
2012	类别A	150
2012	类别B	220
2012	类别C	300



年份	类别	数值
2010	类别A	100
2010	类别B	150
2010	类别C	200
2011	类别A	120
2011	类别B	180
2011	类别C	250
2012	类别A	150
2012	类别B	220
2012	类别C	300

7. 数据表

年份	类别	数值
2010	类别A	100
2010	类别B	150
2010	类别C	200
2011	类别A	120
2011	类别B	180
2011	类别C	250
2012	类别A	150
2012	类别B	220
2012	类别C	300

8. 数据表

年份	类别	数值
2010	类别A	100
2010	类别B	150
2010	类别C	200
2011	类别A	120
2011	类别B	180
2011	类别C	250
2012	类别A	150
2012	类别B	220
2012	类别C	300

9. 数据表

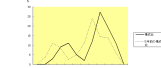
年份	类别	数值
2010	类别A	100
2010	类别B	150
2010	类别C	200
2011	类别A	120
2011	类别B	180
2011	类别C	250
2012	类别A	150
2012	类别B	220
2012	类别C	300

10. 数据表

年份	类别	数值
2010	类别A	100
2010	类别B	150
2010	类别C	200
2011	类别A	120
2011	类别B	180
2011	类别C	250
2012	类别A	150
2012	类别B	220
2012	类别C	300

11. 数据表

年份	类别	数值
2010	类别A	100
2010	类别B	150
2010	类别C	200
2011	类别A	120
2011	类别B	180
2011	类别C	250
2012	类别A	150
2012	类别B	220
2012	类别C	300



年份	类别	数值
2010	类别A	100
2010	类别B	150
2010	类别C	200
2011	类别A	120
2011	类别B	180
2011	类别C	250
2012	类别A	150
2012	类别B	220
2012	类别C	300

12. 数据表

年份	类别	数值
2010	类别A	100
2010	类别B	150
2010	类别C	200
2011	类别A	120
2011	类别B	180
2011	类别C	250
2012	类别A	150
2012	类别B	220
2012	类别C	300

13. 数据表

年份	类别	数值
2010	类别A	100
2010	类别B	150
2010	类别C	200
2011	类别A	120
2011	类别B	180
2011	类别C	250
2012	类别A	150
2012	类别B	220
2012	类别C	300

14. 数据表

年份	类别	数值
2010	类别A	100
2010	类别B	150
2010	类别C	200
2011	类别A	120
2011	类别B	180
2011	类别C	250
2012	类别A	150
2012	类别B	220
2012	类别C	300

15. 数据表

年份	类别	数值
2010	类别A	100
2010	类别B	150
2010	类别C	200
2011	类别A	120
2011	类别B	180
2011	类别C	250
2012	类别A	150
2012	类别B	220
2012	类别C	300

16. 数据表